



immoway

Modernes und zentrales Wohnen in  
Maisonette-Attika-Wohnung "Riverside"



Lorzenstrasse 5  
6314 Unterägeri  
Referenz: 533.1



## Modernes und zentrales Wohnen in Maisonette-Attika-Wohnung "Riverside"

CH-6314 Unterägeri, Lorzenstrasse 5

Preis auf Anfrage



### Beschreibung

Die Maisonette-Attika-Wohnung des Bauprojekts "Riverside" wird 2013 erstellt und verfügt über einen hohen Ausbaustandard. Wer äusserst zentrales und doch ländliches Wohnen schätzt, wird sich in der modernen und stilvollen Wohnung der steuergünstigen Zuger Gemeinde Unterägeri wohl fühlen.

Alle Räumlichkeiten der 4.5-Zimmer-Wohnung sind grosszügig angelegt: Im unteren Geschoss befinden sich die offene Küche, das helle Wohnzimmer, die zwei Schlafzimmer, das Badezimmer sowie die nach zwei Seiten angelegte Loggia und die Lounge. Das Obergeschoss weist ein weiteres Schlafzimmer, eine Dusche, ein separates WC und eine nach drei Seiten ausgerichtete Dachterasse auf.

Die Bruttogrundfläche beträgt ca. 145 m<sup>2</sup>. Die Dachterasse von rund 70 m<sup>2</sup> bietet sowohl Morgen- wie auch Abendsonne bis in die letzten Minuten. Die Wohnungslage offeriert herrliche See- und Panoramansicht in die umliegende Berg- und Talwelt - dies in einer meist nebelfreien Zone.

Ein Innen- und Aussenparkplatz sowie ein Hobbyraum können zusätzlich erworben werden.

Den Ägerisee und das Naherholungsgebiet, diverse Einkaufs- und Sportmöglichkeiten sowie Schulen und die nächste Busstation erreicht man in wenigen Gehminuten. In die Stadtzentren von Zug und Schwyz sowie auf alle wichtigen Nationalstrassen (A2/A3/A4) gelangt man in 20 Fahrminuten, nach Luzern und Zürich in 40 Fahrminuten.

### Kontakt für Besichtigungen

Herr René KRYENBÜHL  
E-Mail : rene.kryenbuehl@immoway.ch  
Telefon : 041 560 71 77  
Mobile : 079 717 33 17  
Fax : 041 590 71 79

### Technische Daten

Referenz : 533.1  
Anzahl Zimmer : 4.5  
Anzahl Schlafzimmer : 3  
Anzahl Nasszellen : 2  
Stockwerk : 3. Stock  
Wohnfläche : ab ~ 145 m<sup>2</sup>  
Baujahr : 2013  
Heizungssystem : Pellets  
Warmwasseraufbereitung : Pellets  
Verfügbarkeit : ab sofort



## Technische Daten

Referenz	533.1	Stockwerk	3. Stock
Anzahl Stockwerke	2	Anzahl Zimmer	4.5
Anzahl Schlafzimmer	3	Anzahl Nasszellen	2
Anzahl WC	2	Wohnfläche	ab ~ 145 m <sup>2</sup>
Baujahr	2013	Heizungssystem	Pellets
Warmwasseraufbereitung	Pellets	Heizungsanlage	Bodenheizung
Verfügbarkeit	ab sofort	Anzahl Innenparkplätze	1
Anzahl Aussenparkplätze	1	Anzahl Terrassen	2
Höhenlage M ü. M.	750 m		

## Distanzen

Einkaufsmöglichkeiten	100 m	Bushaltestelle	150 m
Kindergarten	150 m	Primarschule	250 m
Sekundarschule	250 m		

## Eigenschaften

### Aussenbereich

- Garten
- Gartensitzplatz

### Umgebung

- Dorf
- See
- Geschäfte
- Bushaltestelle
- Kinderkrippe
- Kindergarten
- Wanderweg(e)

### Innenbereich

- Lift

### Boden

- Nach Wahl

### Zustand

- Im Bau

### Ausrichtung

- Süden

### Sonnenbestrahlung

- Optimal

### Aussicht

- Schöne Aussicht

### Stil

- Modern



Bilder

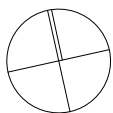
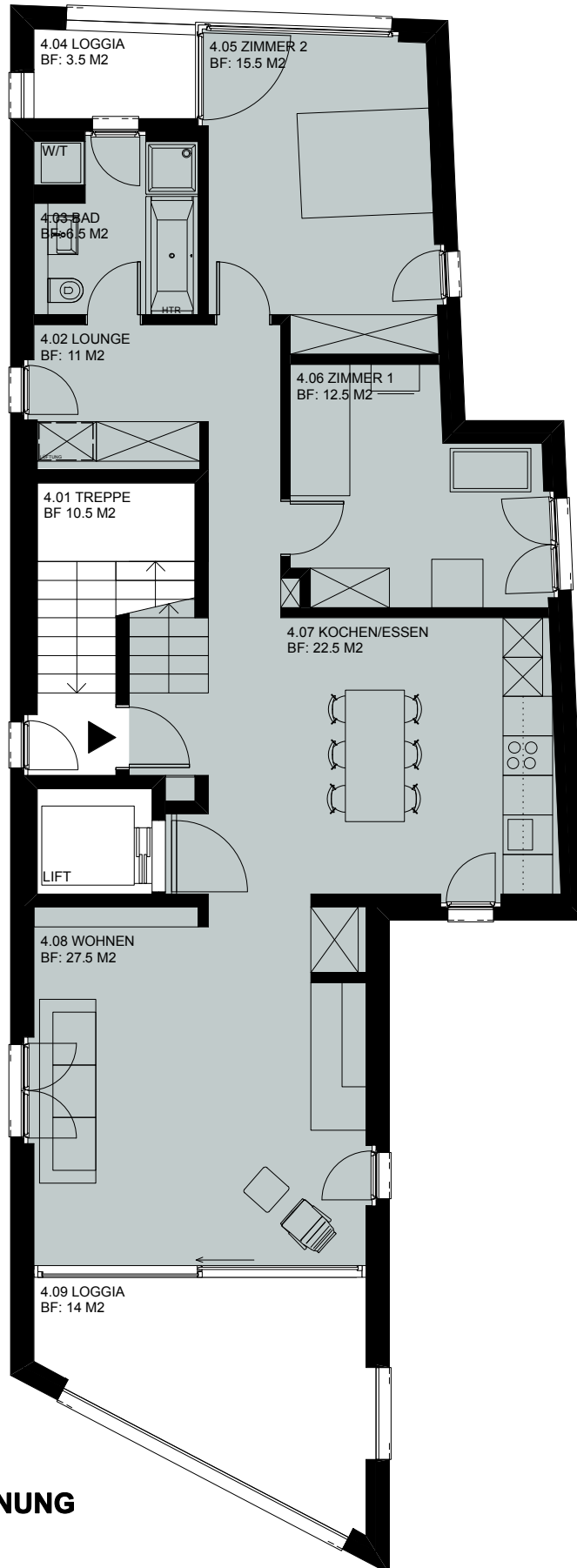
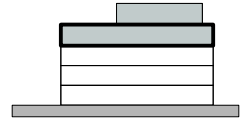


Wohnen



Schlafzimmer

### 3. OBERGESCHOSS



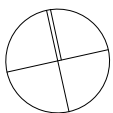
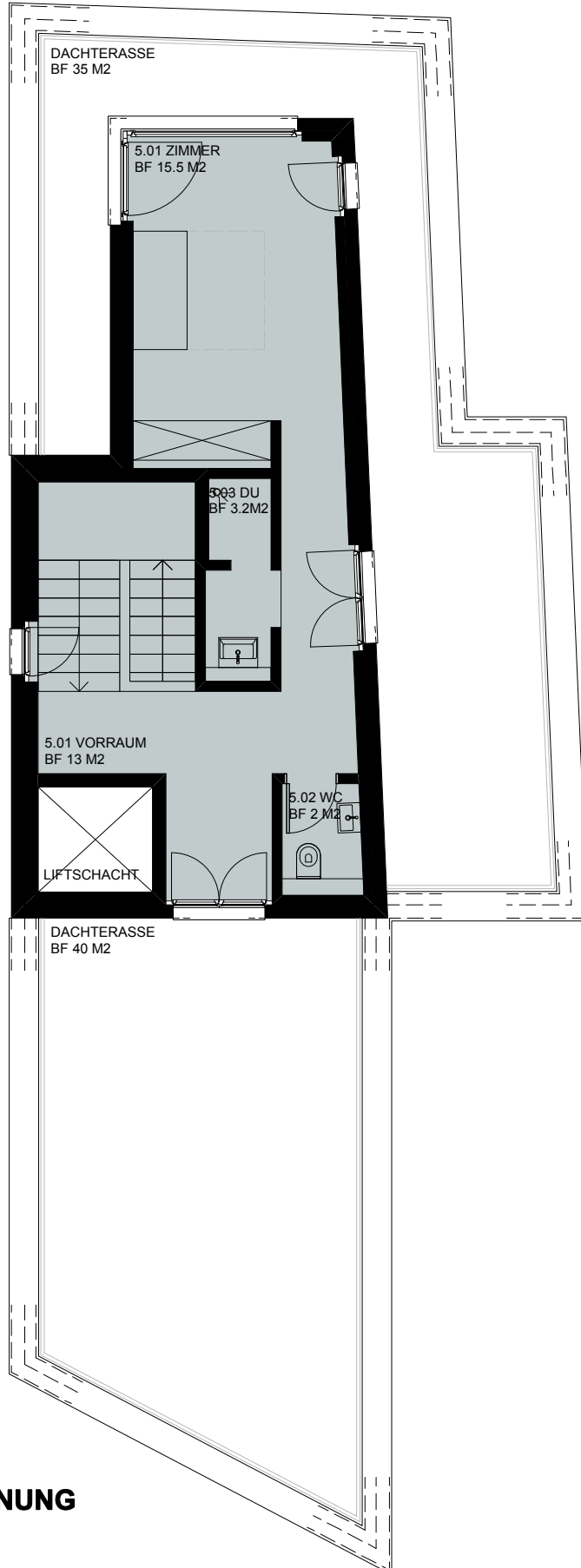
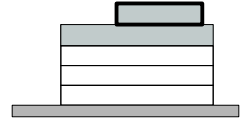
**4 1/2 ZIMMER**  
**MAISONNETTE-ATTIKA-WOHNUNG**  
BGF 145 m<sup>2</sup>  
EBENE 1

RIVERSIDE UNTERÄGERI

DETAIL21 ARCHITEKTEN | BAHNHOFSTRASSE 16 | 6300 ZUG | 041 710 26 19 | WWW.DETAIL21.COM



# ATTIKA



**4 1/2 ZIMMER**  
**MAISONNETTE-ATTIKA-WOHNUNG**  
BGF 145 m2  
EBENE 2

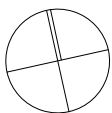
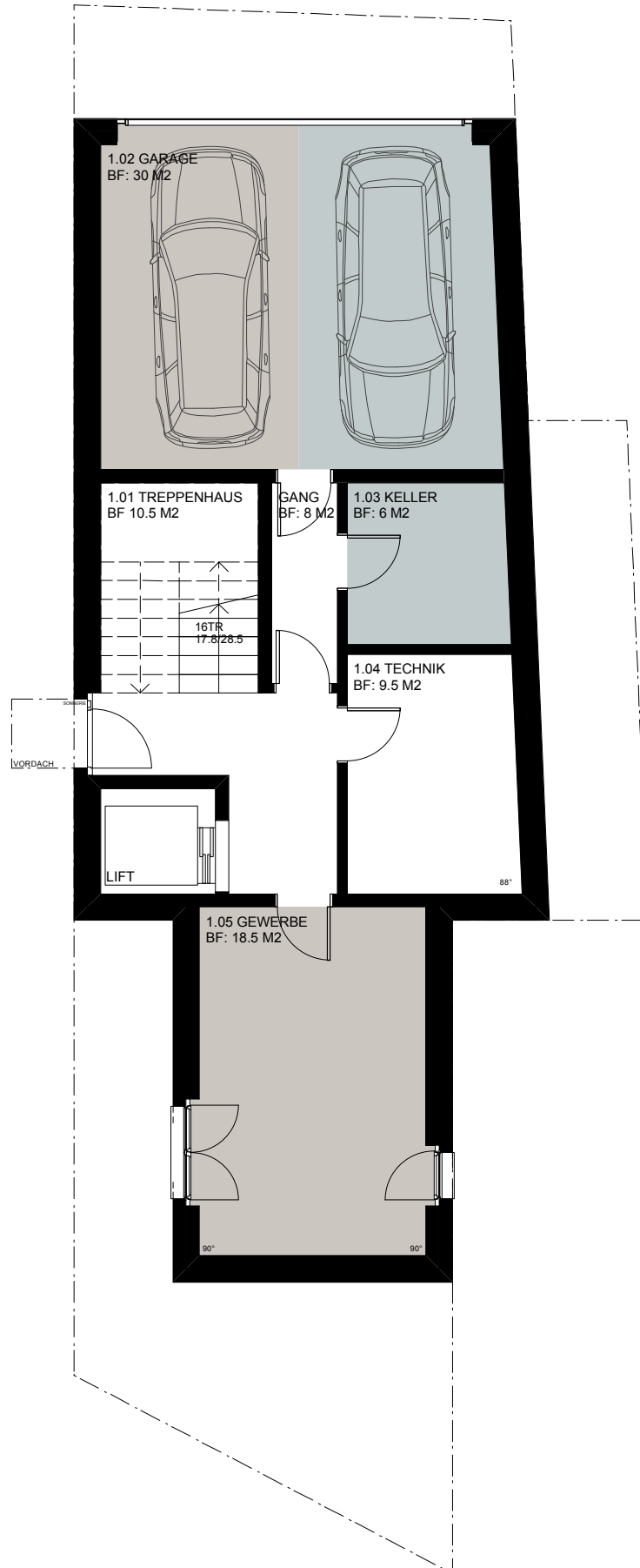
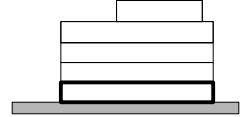
RIVERSIDE UNTERÄGERI

DETAIL21 ARCHITEKTEN | BAHNHOFSTRASSE 16 | 6300 ZUG | 041 710 26 19 | WWW.DETAIL21.COM





# ERDGESCHOSS



**GARAGE  
KELLERRÄUME  
GEWERBERAUM**

RIVERSIDE UNTERÄGERI

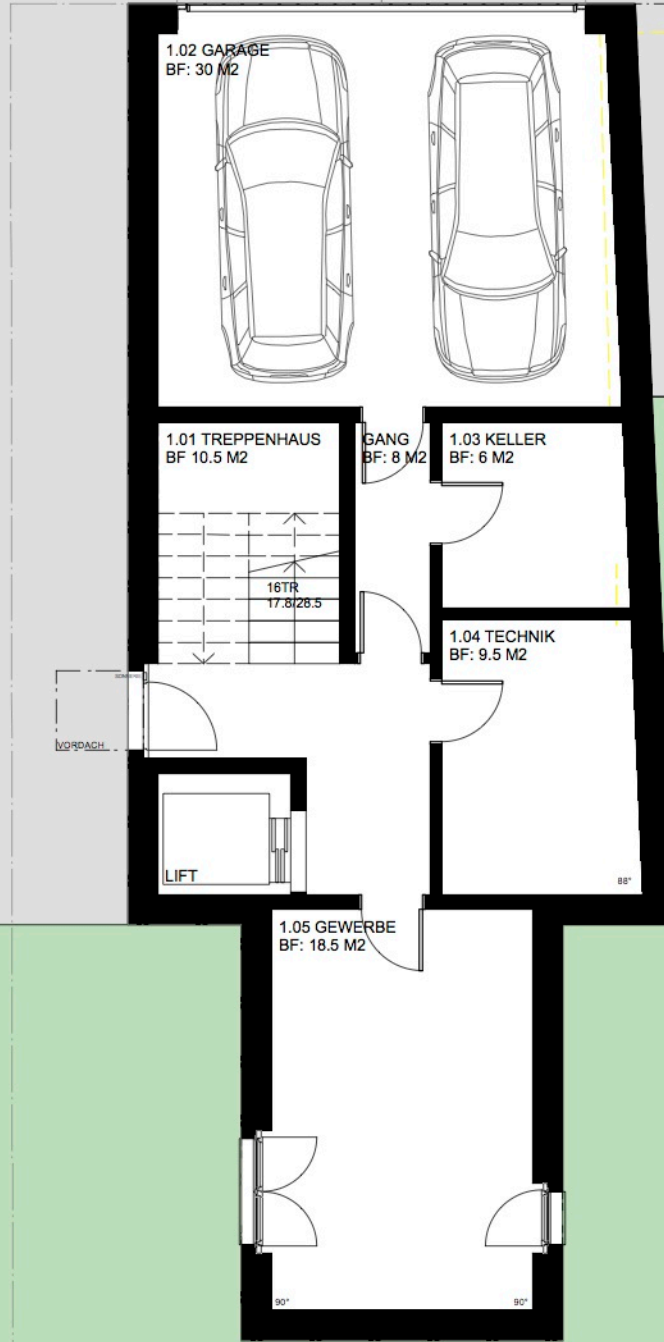
DETAIL21 ARCHITEKTEN | BAHNHOFSTRASSE 16 | 6300 ZUG | 041 710 26 19 | WWW.DETAIL21.COM

# UMGEBUNG



LORZENSTRASSE

UMGEBUNG  
ALLGEMEINFÄCHE  
130 M<sup>2</sup>



UMGEBUNG  
PRIVATFLÄCHE 5 1/2 ZI MAISONNETTE-WOHNUNG  
211 M<sup>2</sup>







immoway

immoway  
Hauptstrasse 21  
6315 Oberägeri  
Telefon +41 41 560 71 77  
Fax +41 41 560 71 79  
info@immoway.ch  
www.immoway.ch

