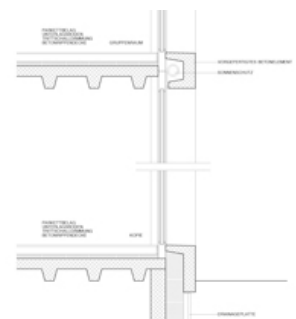
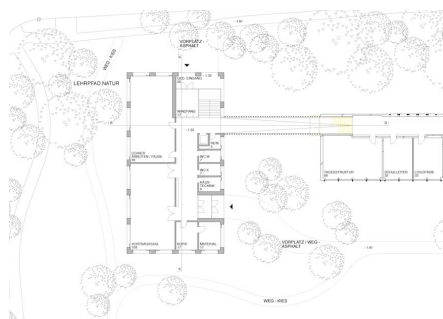


SCHULHAUS LUTERBACH

AN- UND AUSBAU BESTEHENDES SCHULHAUS

Die bestehenden Schulbauten der Gemeinde Luterbach werden mit einem Erweiterungsbau mit vorfabrizierten Betonelementen erweitert. Aus 4 unterschiedlichen Betonfertigteilen und Rippendecken gefertigt, ergibt sich ein kostengünstiger, flexibler Erweiterungsbau. Sämtliche Verbindungen zu den Altbauten sind Rollstuhlgängig.



DETAIL21 GMBH
DESIGN | ARCHITEKTUR | PLANUNG
Christian Schnieper | Claudia Castro
Dipl. Architekten M.Arch / SIA

Gubelstrasse 8b
6300 Zug
Tel 041 710 2619
info@detail21.com

Projektbeteiligte
Auftragsart
Ort
Funktion
Bauherrschaft

Christian Schnieper, Claudia Castro
Wettbewerb 2011
Luterbach, Schweiz
An- und Ausbau Schulhaus
Gemeinde Luterbach