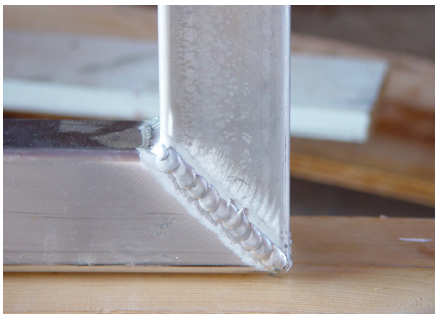


DESERT SHELTER

2003 Konstruktion, 2004 Recycling

Temporäre, transportable Wohnstruktur für den Eigengebrauch in der Sonoran-Wüste Arizonas.

Zwei geschweisste Rahmen aus galvanisiertem Stahl bilden mit den demontierbaren Verbindungs-balken die Grundstruktur, woran auf zwei Seiten die Acrylpaneele befestigt sind. Zwei ebenfalls mit Acrylpaneelen verkleidete Aluminiumrahmen bilden die "Tore", welche die Wohnstruktur gänzlich zum Aussenraum hin öffnen. Durch, in die geschweissten Stahlrahmen einfahrende, Stahlfüsse kann sich der Shelter fast jedem Untergrund anpassen und steht "tiersicher" vom Boden erhöht.



DETAIL21 GMBH

DESIGN | ARCHITEKTUR | PLANUNG
Christian Schnieper | Claudia Castro
Dipl. Architekten M.Arch / SIA

Projektbeteiligte

Ort

Funktion

Materialien

Christian Schnieper
Scottsdale, Arizona / USA
Wohnen
Stahl, Aluminium, Akryl

Gubelstrasse 8b
6300 Zug
Tel 041 710 2619
info@detail21.com